



Cofinanțat de
Uniunea Europeană



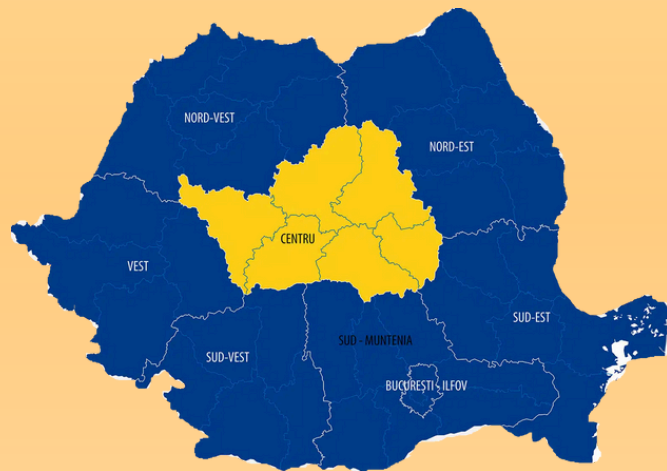
Cofinanțat de
Uniunea Europeană



CONTACT

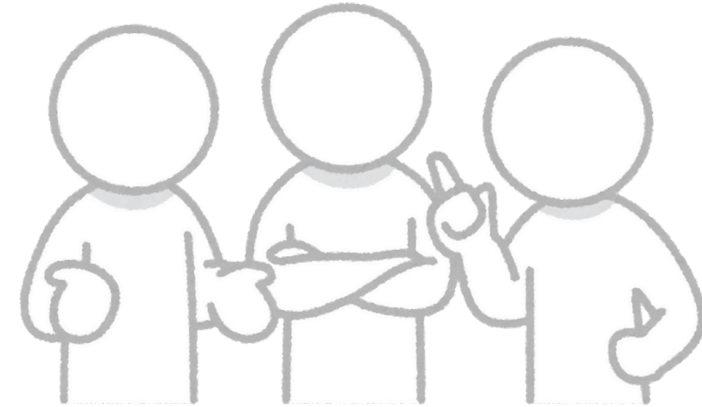
SOLICITANT: ABEONA SRL
ADRESA: DOBROGEANU GHEREA NR. 4B
PROIECT@ABEONA.RO
HTTPS://TINEPASUL.ABEONA.RO/

PARTENER: PROSOCIAL
ASOCIAȚIA ASISTENȚILOR SOCIALE PROFESIONIȘTI
STR. TIMISOAREI NR. 7/2,
CLUJ-NAPOCA, CLUJ
CONTACT@PROSOCIAL.RO
HTTPS://TINEPASUL.ABEONA.RO/



PROIECT COFINANȚAT DIN FONDUL SOCIAL EUROPEAN PRIN PROGRAMUL EDUCATIE SI OCUPARE
2021-2027

TITLU APEL: "TINE PASUL" - REGIUNI MAI PUTIN DEZVOLTATE
TITLUL PROIECTULUI: CREȘTEREA COMPETITIVITĂȚII PRIN DEZVOLTAREA DE COMPETENȚE NOI
COD APEL: PEO/78/PEO_P9/OP4/ESO4.7/PEO_A36
NR. CONTRACT FINANȚARE: 7806/07.11.2024/ ID 317921



tine
pasul





Cofinanțat de
Uniunea Europeană



Cofinanțat de
Uniunea Europeană



Activitati in proiect:

- Sesiuni de consiliere pentru încurajarea participării la programele de FPC, inclusiv în legătură directă cu dezvoltarea carierei și apariției de noi competențe pe piața muncii;
- Programe de formare profesională continuă în cadrul proiectului

Prin aceste acțiuni, proiectul răspunde eficient nevoilor grupului țintă și sprijină dezvoltarea profesională a acestuia, contribuind la integrarea participanților în piața muncii.

Formare profesională

Program de calificare în ocupația „Lucrător comercial”

- Curs calificare autorizat în domeniul Lucrător comercial pentru 168 de persoane (finalizat cu certificat recunoscut MMSS) - Durată curs: 360 de ore (Teorie: 120 de ore + Practică: 240 de ore);

Program de formare „competențe TIC”

- 260 persoane angajate participante la programul „competențe TIC”,

INSTRUIRE NONFORMALĂ ÎN MANAGEMENT

- 56 persoane participante la programul de formare Business Administration
- 56 persoane participante la programul de formare Managementul Mediului și Gestionarea Deșeurilor

Grupul Țintă

Proiectul se adresează unui număr de 602 persoane care au domiciliul sau reședința în regiunea Centru (județul Alba) și care se încadrează în categoria de vârstă 18-65 de ani. Acestea sunt angajate cu contract individual de muncă, fie cu normă întreagă, fie cu timp parțial, și provin din întreprinderi publice sau private.

Criterii de eligibilitate pentru selecția participanților

Pentru a fi acceptați în proiect, candidații trebuie să îndeplinească simultan următoarele condiții:

- Să aibă domiciliul sau reședința în mediul rural sau urban din regiunea Centru,
- Să se încadreze în intervalul de vârstă 18-65 de ani.
- Să fie angajați cu contract individual de muncă (normă întreagă sau parțială) în cadrul unei întreprinderi publice sau private, inclusiv în poziții de management.
- Să aibă domiciliul sau reședința în zona în care se implementează proiectul.
- Să dețină un nivel de educație corespunzător:
- Să nu fie persoane fără studii sau cu un nivel educațional scăzut (ISCED 0-2).
- Să nu ocupe posturi din grupa de ocupații corespunzătoare codului COR 9.
- Să nu fie beneficiari ai unor finanțări din alte proiecte finanțate prin PEO, în cadrul Axei Prioritare P09 – „Consolidarea participării populației în procesul de învățare pe tot parcursul vieții pentru facilitarea tranzițiilor și a mobilității”.

Selecția se va face conform principiului „primul venit, primul servit”, respectând criteriile stabilite și în limita locurilor disponibile pentru cursurile și evenimentele din cadrul proiectului.